

BERGER

präsentiert - NEU -

FH FARESIN HANDLERS

TELESKOPLADER



BERGER

Wir freuen uns, Ihnen die neuen **BERGER-FARESIN-TELESKOPLADER** präsentieren zu können.

SONDERAKTION zur FARESIN-Markteinführung Modell 7.45

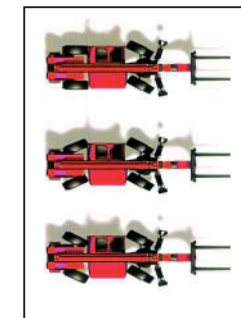
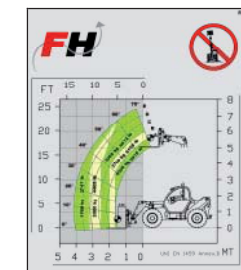


FARESIN-Teleskopler Type 7.45 HS:

Höchstlast 4,5 t
Förderhöhe 7,8 m
40 km/h AGRI

Ausstattung:

- Motor: Turbodiesel 4 Zylinder Deutz – KW 75/HP 102 (DIN 70020) wassergekühlt
- Doppelwirkendes Steuergerät am Heck
- Stromsteckdosen für Anhängerbeleuchtung
- Manuelle Steuergeräte, 4 in 1-Joystick mit elektrohydraulischer Steuerung
- Hydrostatische Kraftübertragung mit elektrischem Wendegetriebe
- 4 Antriebs- und Lenkräder
- Höchstgeschwindigkeit 40 km/h
- 2 Vorwärtsgänge und 2 Rückwärtsgänge mit akustischer Warneinrichtung
- 20 Zoll Räder
- Kippschutz mit Blockiersystem für kritische Bewegungen, akustisches und visuelles Warnsystem
- Kabine gemäß den Bestimmungen ROPS-FOPS mit großflächiger Verglasung
- Ergonomisch geformter Fahrersitz mit 2 Armlehnen, komplett verstellbar
- Achsen vorne starr, hinten schwingend, am Ende mit Planetenuntersetzung und automatischer Differenzialsperre
- Signallampen für korrekte Lenkradstellung
- automatische Geschwindigkeitsreduzierung bei ausgefahrenem oder angehobenem Teleskoparm
- Anhängelast als gewerbliche Arbeitsmaschine 3 to (mit gebremsten Anhänger 6 to)
- Zulässiges Gesamtgewicht 9000 kg
- Schaufel ohne Zähne (Breite 2450 mm)
- Palettengabel mit schwimmenden Gabeln
- Straßenzulassung



Besichtigung und Probefahrt nach telefonischer Terminvereinbarung möglich.

Haben wir Ihr Interesse geweckt ? Wenn ja, dann rufen Sie uns gleich an 0043-7673-3501-223 oder retournieren Sie uns nachstehenden Abschnitt an Fax Nr. 0043-7673-3501-1223.

Kontaktieren Sie uns ! Wir sind ein Partner mit vielen Lösungen !

Name		Besuch Verkaufsrepräsentant	<input type="checkbox"/>
Straße		Termin für Vorführung	<input type="checkbox"/>
PLZ Ort		Telefon	<input type="checkbox"/>
Tel.:		Fax	<input type="checkbox"/>
Fax:		Post	<input type="checkbox"/>
Mobiltel.:		Sonstiges	<input type="checkbox"/>
E-Mail:			

BERGER
 KRÄNE - STAPLER - KOMMUNAL-
 UND INDUSTRIEMASCHINEN

Zentrale:
 Friedrich Berger GmbH & CO KG
 Stadtplatz 50
 A-4690 Schwanenstadt
 Tel.: 0043-7673-3501-223
 Fax: 0043-7673-3501-1223
 E-Mail: kran@berger-maschinen.at
www.berger-kraene.at

A-2355 Wr. Neudorf,
 IZ-NÖ-Süd, Straße 14, Obj. 10
 Tel.: 0043-2236-61551-0
 Fax: 0043-2236-61551-450

A-8501 Lieboch
 H-Thalhammer-Straße 13
 Tel.: 0043-3136-62275-0
 Fax: 0043-3136-62275-12